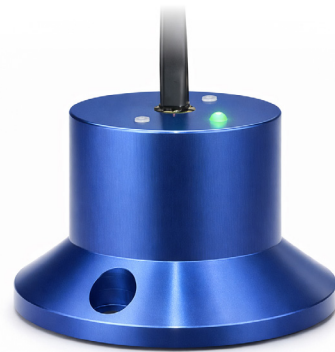


CAPTEUR DE FUITE D'EAU POUR SMART PDU

DESCRIPTION

Capteur de détection de fuites d'eau haute sensibilité, spécialement conçu pour les infrastructures IT et les centres de données, assurant une surveillance continue en temps réel de la présence de liquide et une gestion centralisée des alarmes lorsqu'il est intégré aux Smart PDU barpa.



CARACTÉRISTIQUES PRINCIPALES

Détection de fuites d'eau en temps réel

Détection automatique par la Smart PDU lors de la connexion du capteur

Adapté à la surveillance environnementale continue dans des environnements de rack

SPÉCIFICATIONS MÉCANIQUES ET PHYSIQUES

Dimension (mm)	Ø59x32
Poid (kg)	0,118
Environnements Applicables	Intérieur
Longueur du Câble (m)	1,5 / 1,8
Alimentation (V)	12
Type de Connexion	RJ11
Type de Port du Capteur	RJ11

SURVEILLANCE ET MESURE

Rapport d'État de Présence de Fuite	Oui
Détection de Fuite Ponctuelle	No
Détection de Multiples Points de Fuite	No
Interface Web	Oui
Logiciel de Supervision Centralisée	Oui



CAPTEUR DE FUITE D'EAU POUR SMART PDU

FONCTIONNALITÉS D'ALERTE & D'ÉVÉNEMENTS

Génération d'Alarme	Oui
Méthodes de Notification d'Alarme	SNMP Trap / Buzzer / LCD / E-mail

Note: La génération et la notification des alarmes sont assurées par la Smart PDU barpa compatible ou par le logiciel de gestion associé.

SPÉCIFICATIONS ENVIRONNEMENTALES

Plage de Température de Fonctionnement (°C)	0 - 50
Humidité de Fonctionnement (%HR)	0 - 95

INFORMATIONS LOGISTIQUES

Boîte Intérieure			Boîte Extérieure	
Code	Quantité (un)	Dimensions (mm)	Quantité (un)	Dimensions (mm)
82433300000	1	150x140x90	27	480x450x300