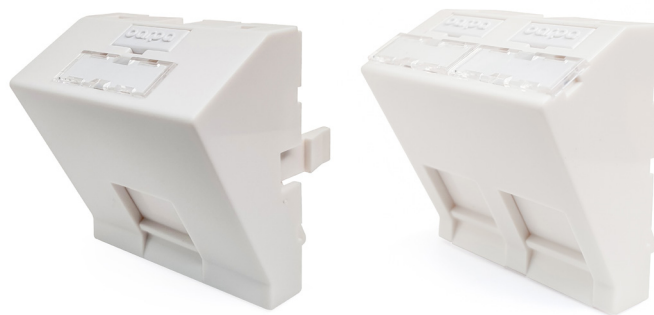




ADAPTATEUR ANGULAIRE 45X45 mm POUR MODULE RJ45

DESCRIPTION

Les adaptateurs angulaires de barpa sont spécialement conçus pour les modules RJ45. Ils sont compatibles avec toute la gamme de modules RJ45 UTP et STP de barpa. Ils sont faciles à installer et leur application est indiquée dans les espaces de travail où la sortie du patch cord est protégée par l'angle de l'adaptateur, ceux-ci étant compatibles avec tous les formats 45x45mm. Il dispose de fenêtres de protection antipoussière et de fenêtres avec étiquette d'identification.



ROHS

NORMES APPLICABLES

• IEC 60529; • IEC 60603-7; • IEC 60068-2; • IEC 61340-5-1:2007;
• IEC 60670-1:2005 + A1:2013; • Directive 2011/65/UE (RoHS).

SPÉCIFICATIONS

Dimensions (mm)	45 x 45 x 38,6
Couleur	Blanc (RAL 9003)
Matériau	PC-ABS de haute qualité
Nombre de Ports	1 et 2
Type	Angulaire
Modèle	45x45
Références Compatibles	• Modules barpa UTP - 82242110180; 82242110090; 82242111180; 82242111090; 82243110180; 82243110090; 82243111180; 82243111090. • Modules barpa STP - 82242122180; 82243122180.
Dimensions de l'étiquette	20x6 (modèle disponible sur notre site Web)

CONDITIONS ENVIRONNEMENTALES

Température de Travail (°C)	0 à 50
Température de Stockage (°C)	-10 à 60

INFORMATION LOGISTIQUE

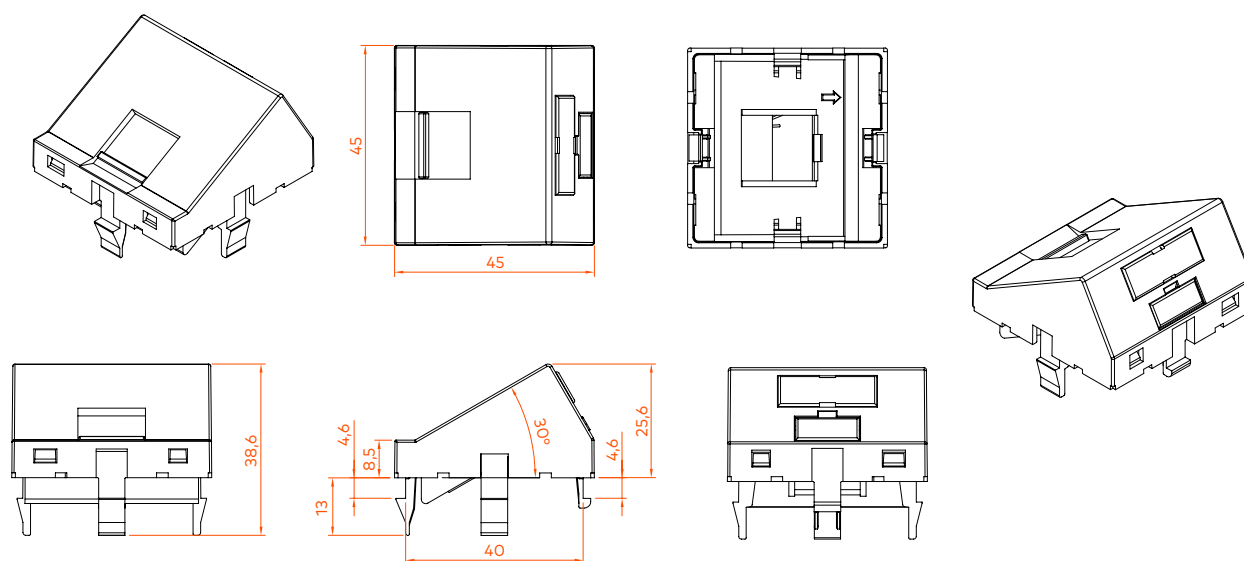
			Sac			Boîte Interne			Boîte Externe		
Code	Description	EAN	Quant. (Unité)	Poids (kg)	Dimensions (mm)	Quant. (Unité)	Poids (kg)	Dimensions (mm)	Quant. (Unité)	Poids (kg)	Dimensions (mm)
82250120001	Adaptateur Angulaire 45x45 avec 1 port pour module RJ45 Blanc (RAL 9003)	5608445032119	1	0,01	90,0 x 38,6 x 132,0	10	0,20	230,0 x 90,0 x 90,0	160	4,00	380x240x365
82250120002	Adaptateur Angulaire 45x45 avec 2 ports pour module RJ45 Blanc (RAL 9003)	5608445032126	1	0,01	90,0 x 38,6 x 132,0	10	0,20	230,0 x 90,0 x 90,0	160	4,00	380x240x365

Ce document a été créé par et appartient à barpa. Il est interdit de le reproduire en tout ou partie sans mentionner son propriétaire, tout comme de modifier son contenu ou son contexte. Toutes les spécifications sont sujettes à modification sans préavis. Les photographies et les schémas sont purement illustratifs.
Plus d'informations: info@barpa.eu ou in www.barpa.eu

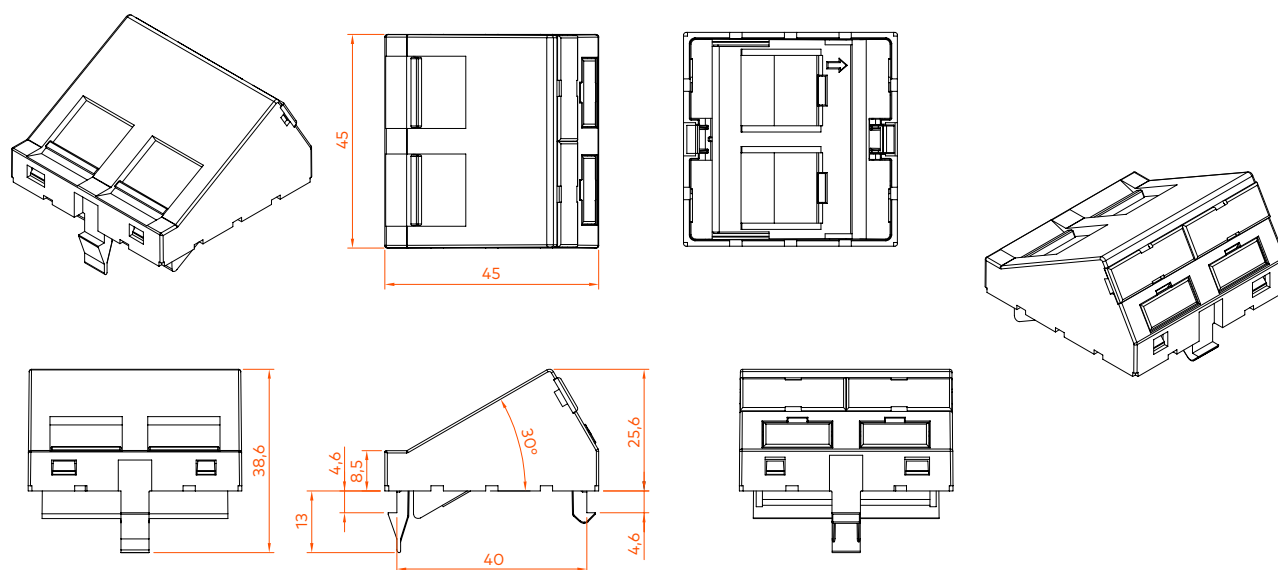
fiche technique n° b135_1 | date: 01/22
approuvé par: Rute Araújo

DESSIN TECHNIQUE (mm)

1 PORTE



2 PORTES





ADAPTATEUR ANGULAIRE 45X45 mm POUR MODULE RJ45

EMBALLAGE

Ces images sont purement illustratives. Nous voulons que vous voyiez l'importance que nous attachons à l'emballage.
Nous travaillons toujours avec des produits et des matériaux faciles à utiliser.

